

Order management na Oracle WebLogic Server platformi

Davor Stanić

Infodom d.o.o.

Uvod

- Karakteristike telekom industrije
- Izazovi Order management-a
- Životni ciklus
- Arhitekturni zahtjevi i ograničenja
- Pristup razvoju
- Pregled arhitekture
- Organizacija Portal-a (layout)
- Prikaz funkcionalnosti
- Pitanja i odgovori
- Reference

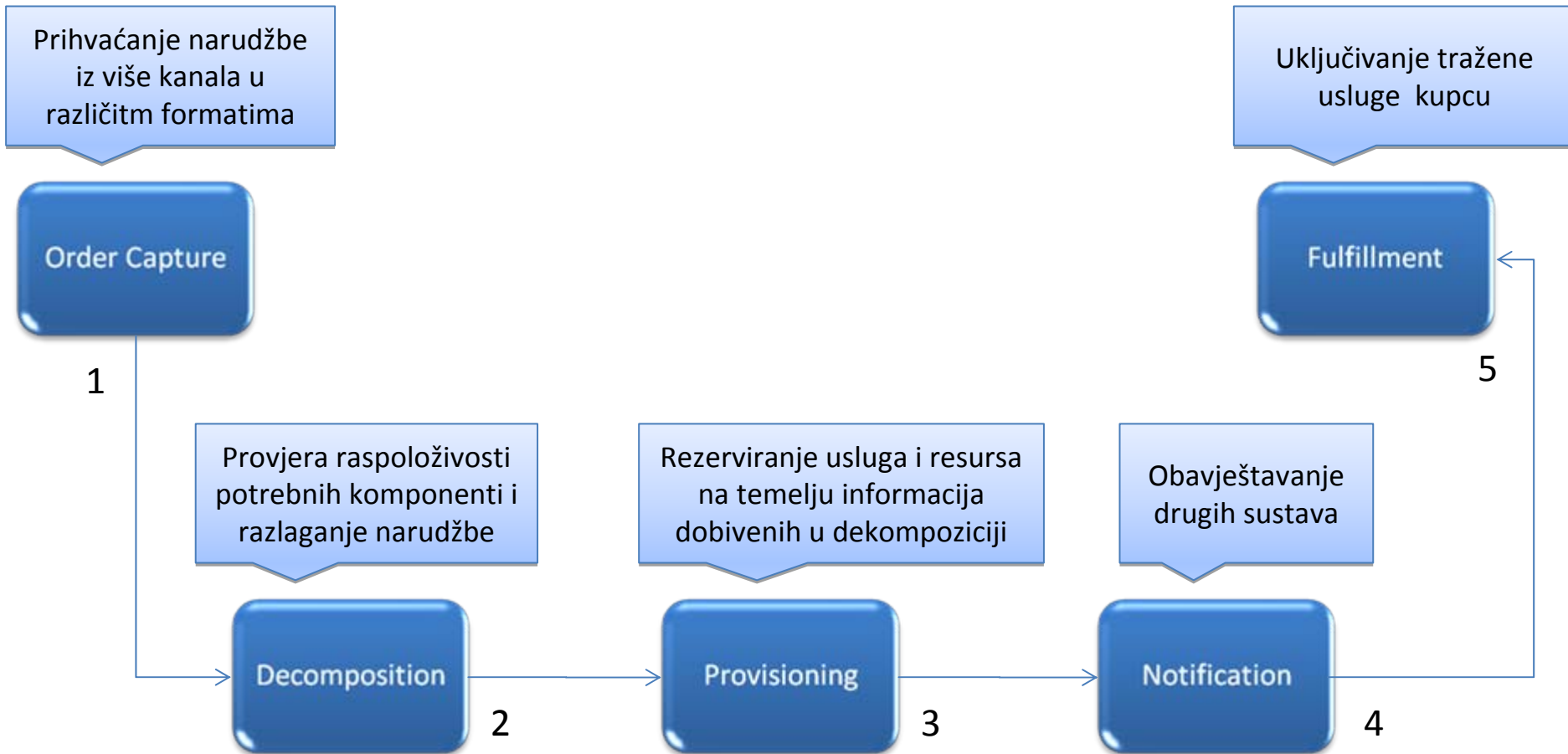
Karakteristike telekom industrije

- Razni kanali pružanja usluga (govorni, podatkovni, grafički, tv, video ...)
- Velika kapitalna ulaganja i troškovi inovacije
- Promjene vezane uz ograničenja uvjetovana deregulacijom
- Različiti profili korisnika
- Uspjeh ovisan o brandiranju, ugledu i ulaganjima u agilna CRM i billing rješenja
- Iznimno kompleksan proces pružanja usluge (supply chain)
- Veliki odljev/priljev kupaca (High customer churn rate)

Izazovi Order management-a

- *Prodaja*: nespojivi proizvodi/usluge
- *Upravljanje narudžbom*: neusklađenost proizvoda
- *Aktivacija usluge*: neispravni korisnički podaci
- *Naplata*: krivi računi
- *IT kompleksnost*: teško održavanje i konfiguriranje
- Kratko vrijeme implementacije
- Učestalost novih proizvoda i usluga

Životni ciklus Order management-a



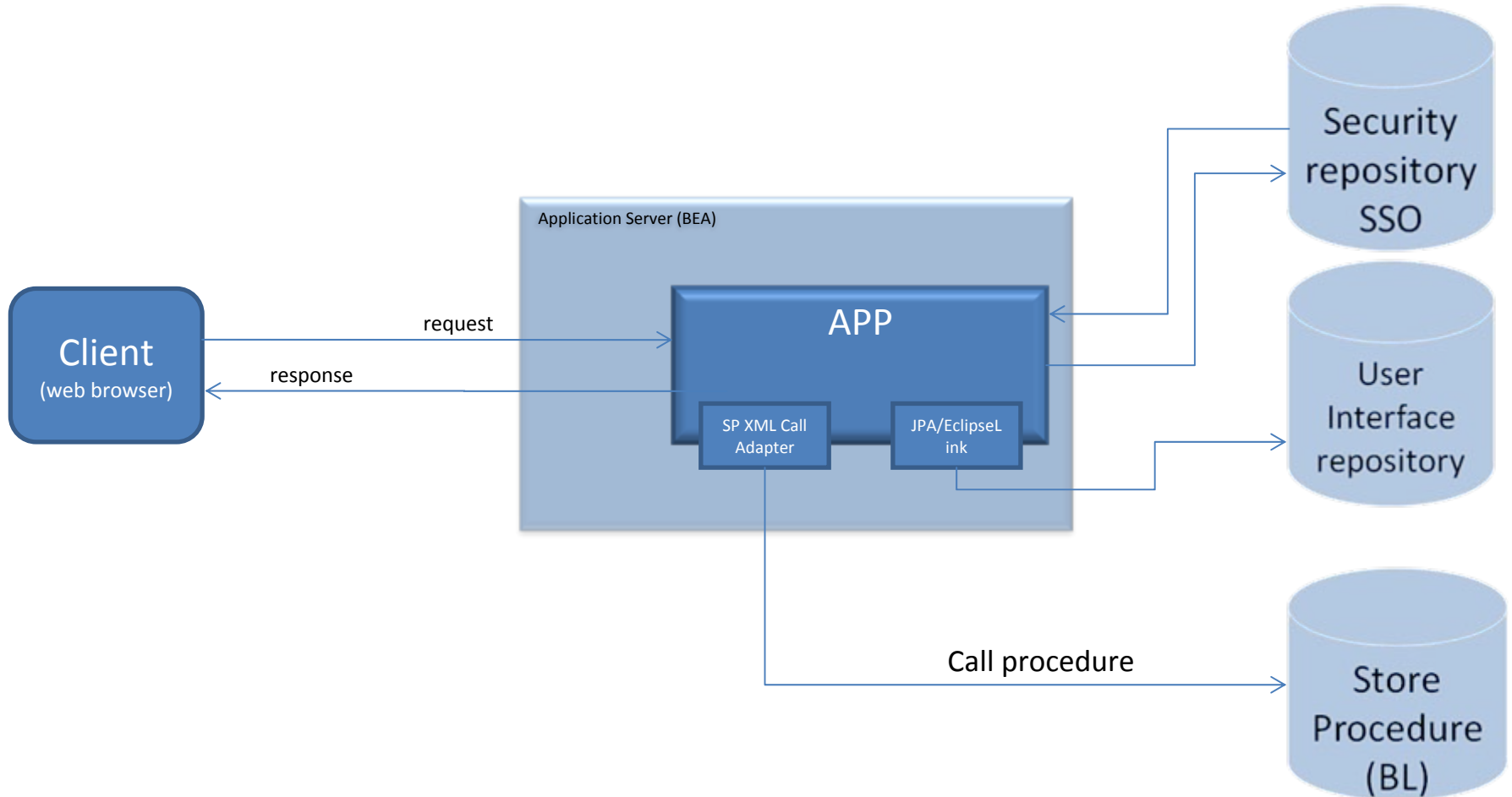
Arhitekturni zahtjevi i ograničenja

- Vrijeme odziva ispod 3 sec u 90% slučajeva
- Broj istovremenih sessiona 100 -200
- “User friendly” Web sučelje
- Jednostavno dodavanje novih funkcionalnosti na Portal
- Poštivanje dosadašnje programske prakse
- Integracija sa postojećim sustavima
- Maksimalno iskoristiti postojeća rješenja (SSO, PL-SQL ...)

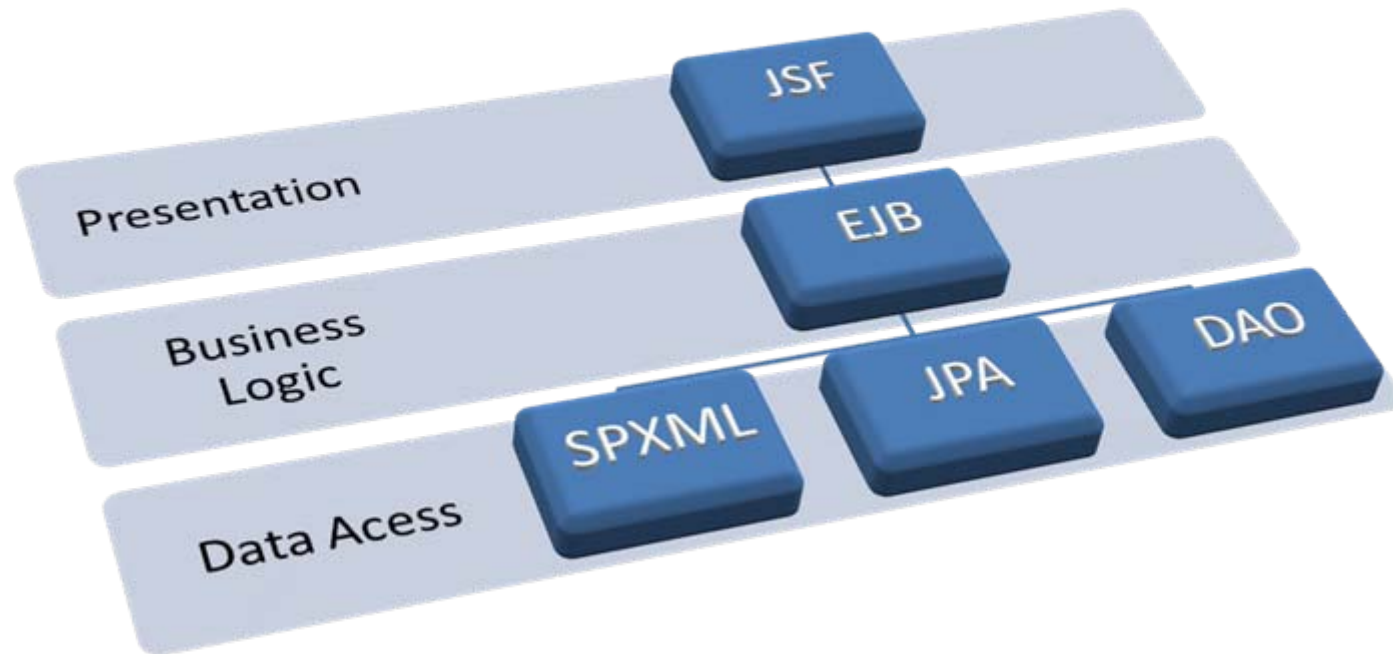
Pristup razvoju

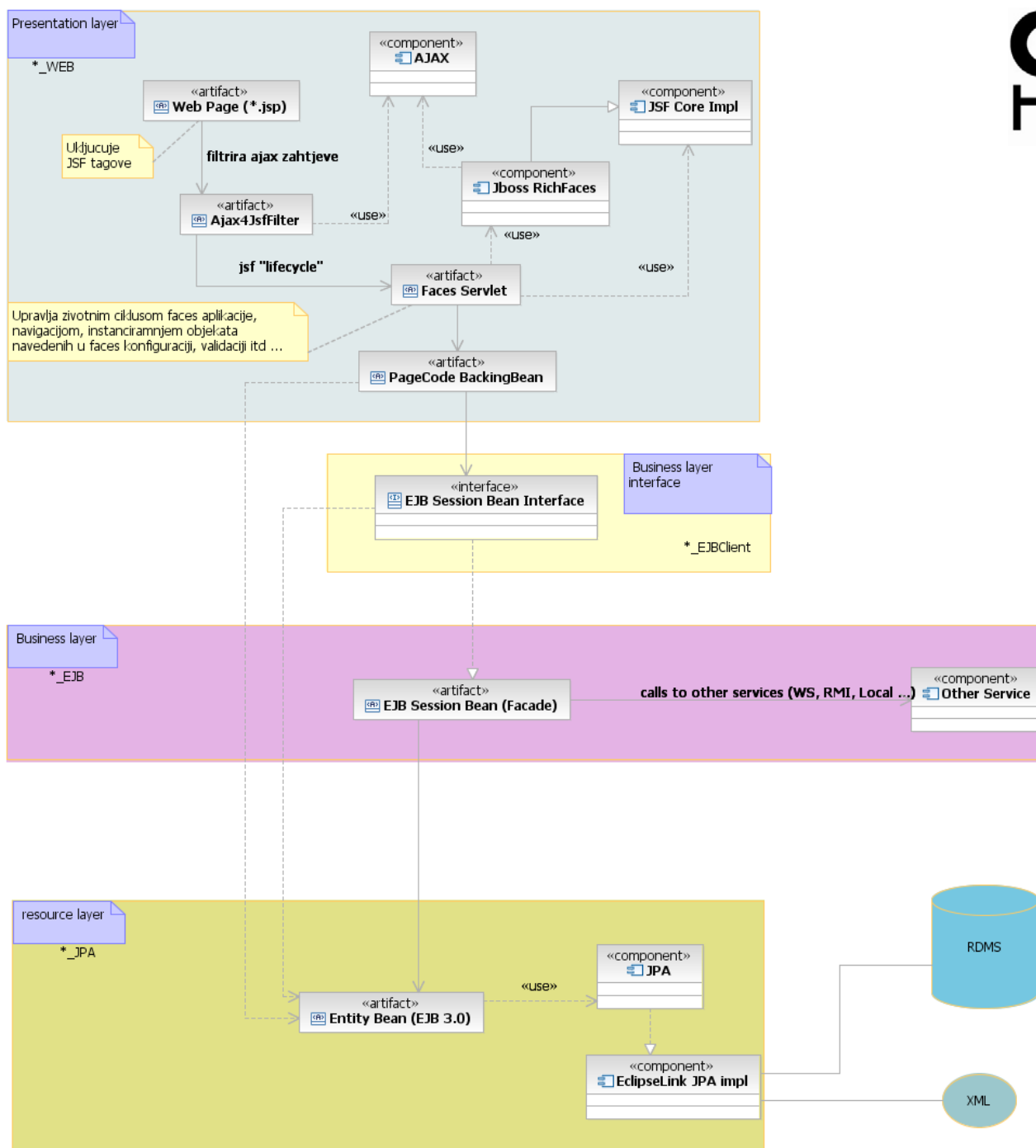
- Postupan prelazak na novu platformu
- Iterativne implementacije i zamjene postojećih rješenja (SSO iskoristivost)
- Custom component development
- Jasne odgovornosti timova (tko što radi)
- Komunikacija između slojevima bazirana na XML-u
- Zadržavanje poslovne logike u PL-SQL procedurama
- Korištenje open source rješenja (RichFaces)

Pregled arhitekture

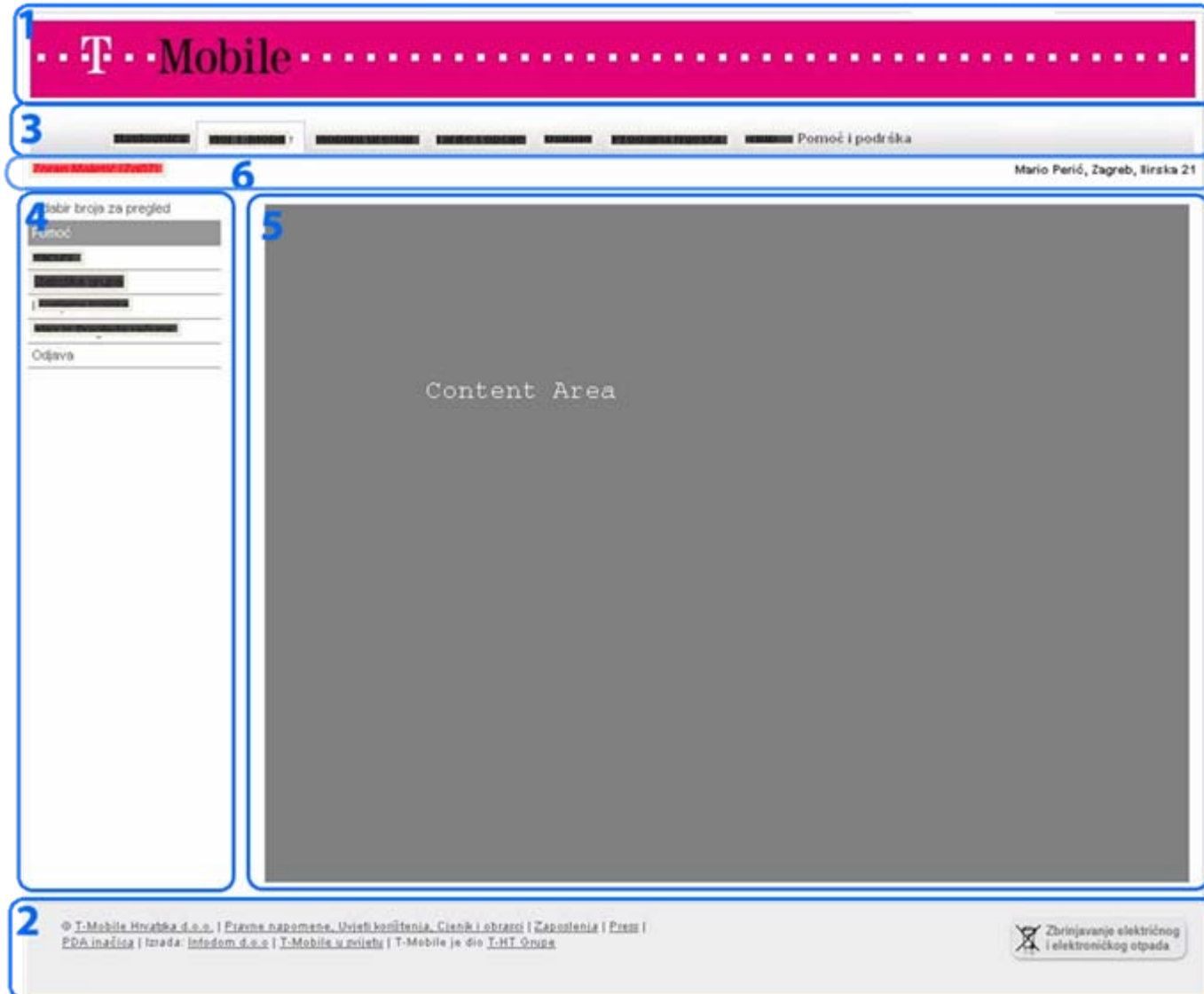


Pregled arhitekture

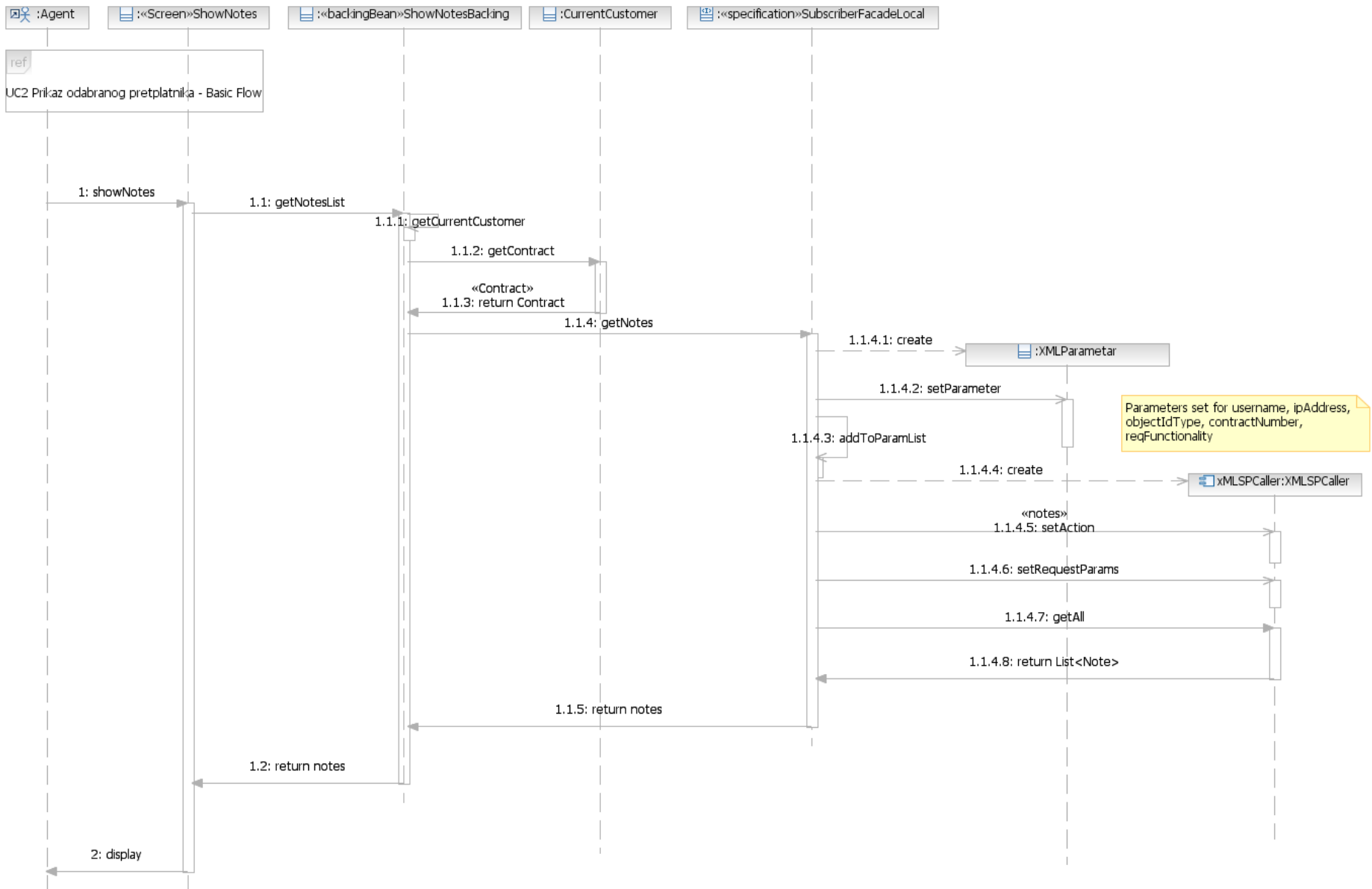




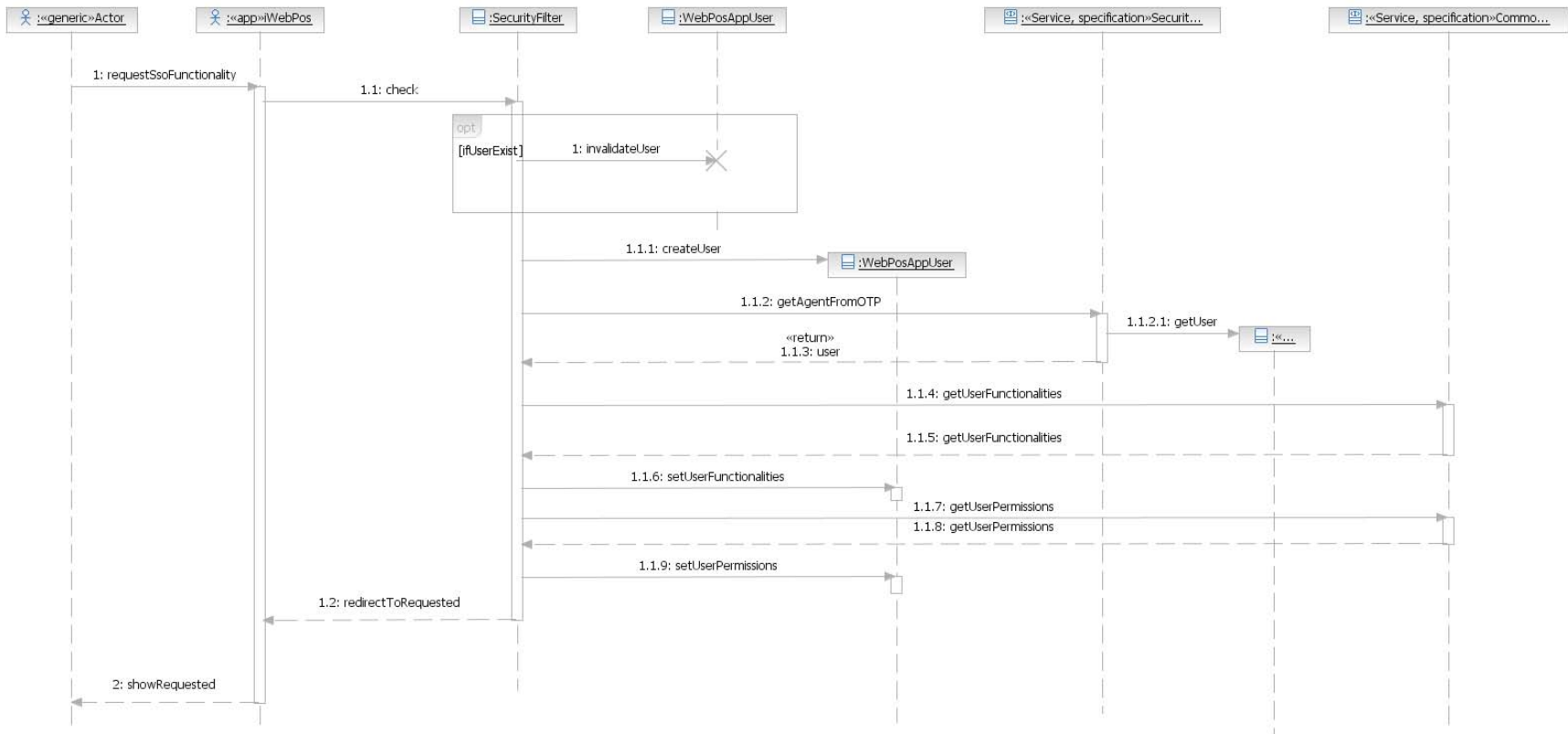
Organizacija Portal-a (layout)



Prikaz funkcionalnosti



SSO pristup sustavu



Izvršna okolina (runtime)

Oracle Application Server 10g Release 2 (10.1.2)

- J2EE 1.4 compatible (kompatibilnost)
- Java Servlet 2.3 Specification

Oracle Application Server 10g Release 3

- JEE5 compatible (kompatibilnost)
- Java Servlet 2.4 Specification
- JSF 1.1 Specification

Izvršna okolina (runtime)

Oracle WebLogic Server 11g Release (10.3.3)

- JEE5 compatible (kompatibilnost)
- Java Servlet 2.5 Specification
- Java SE 6
- JSF 1.2 & 2.0 Support

Migracije

- BC4J & ADF & Struts > JSF/EJB/JPA
- JMS (Message Beans)
- JSF 1.2
- TimerObject

Reference

- <http://livedemo.exadel.com/richfaces-demo/richfaces/>
- http://download.oracle.com/docs/cd/E14571_01/index.htm
- <http://jcp.org/aboutJava/communityprocess/final/jsr252/index.html>
- <http://www.oracle.com/technetwork/java/index-jsp-140203.html>

Hvala na pažnji !

Q & A

INFODOM